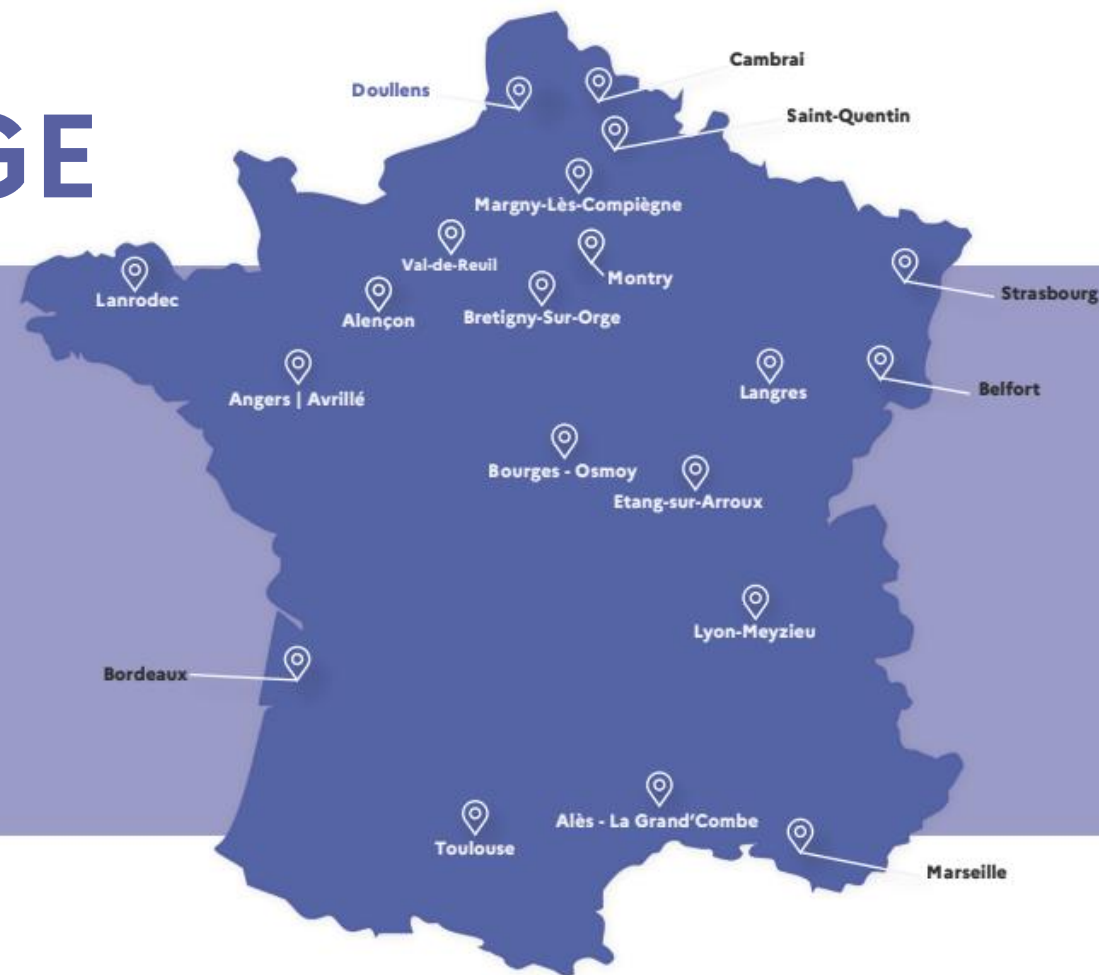


# COLLECTE DE LA TAXE D'APPRENTISSAGE

Découvrez les projets  
des 20 centres EPIDE

*Collecte nationale du 26 mai au 21 oct. 2026*

<https://taxe-apprentissage.epide.fr>



# « MON P'TIT TRUC » À GÉRER !

Construire l'autonomie durable pour tous

Poursuivre la création d'un espace dans le centre EPIDE d'Alençon avec du matériel spécifique, dédié aux jeunes présentant des troubles du langage et des apprentissages ou un TDAH (Trouble déficit de l'attention avec ou sans hyperactivité).

Adapter la pédagogie

Prendre en compte la différence

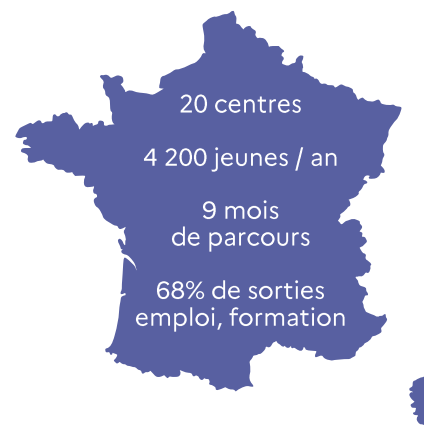
Egalité des chances

Développer l'employabilité



## Impacts attendus

- ➔ Retrouver de la confiance en soi
- ➔ Evoluer, progresser, s'épanouir
- ➔ Apprendre à gérer son trouble
- ➔ S'insérer durablement plus simplement



BUDGET À FINANCER PAR LA TAXE

**15.000 €**



[www.epide.fr](http://www.epide.fr)

Centre EPIDE d'Alençon

SIRET **180 092 595 00131**

[nicolas.david@epide.fr](mailto:nicolas.david@epide.fr) | 06 38 99 32 29

# ACHETER UN SCOOTER

La clé de l'emploi sur deux roues

L'achat de scooters permettra à nos volontaires d'accéder plus facilement à l'emploi, aux stages et aux formations, jusque-là inaccessibles, de gagner en autonomie et de devenir des salariés fiables, ponctuels et engagés !

Développer la mobilité

Accès à l'emploi et à la formation

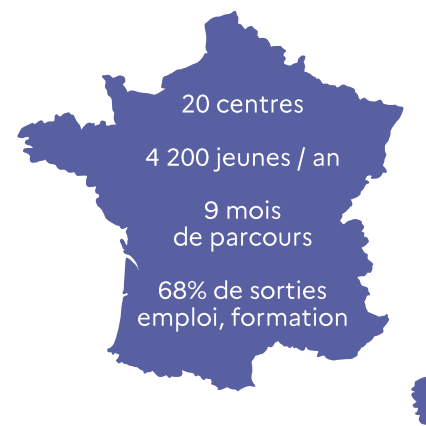
Améliorer la confiance en soi

Renforcer l'autonomie



## Impacts attendus

- ➔ Accès à davantage d'offres d'emploi, même éloignées
- ➔ Insertion prof. facilitée grâce à une mobilité adaptée
- ➔ Possibilité d'accepter des horaires décalés ou flexibles
- ➔ Développement des opportunités prof. et sociales
- ➔ Ponctualité et fiabilité au travail



BUDGET À FINANCER PAR LA TAXE

**10.000 €**



[www.epide.fr](http://www.epide.fr)

Centre EPIDE de Alès La Grand'Combe

SIRET **180 092 595 00347**

[paulo.teixeira@epide.fr](mailto:paulo.teixeira@epide.fr) | 07 63 20 13 23

# ORGANISER DES ATELIERS COUTURE

Construire de ses mains... Bâtir son avenir !

Des machines à coudre et un atelier couture pour se réapproprier sa capacité à réussir. Chaque geste exige rigueur. Chaque erreur devient apprentissage. Chaque création une réussite visible !

Développer logique et organisation

Acquérir de nouvelles compétences

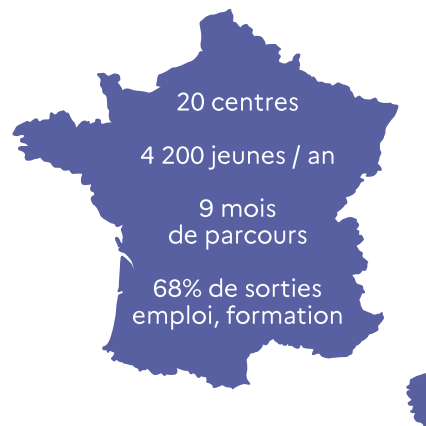
Limiter le gaspillage

Développer l'autonomie



## Impacts attendus

- ➔ Remobiliser grâce à une pédagogie active
- ➔ Développer sa capacité de concentration
- ➔ Respecter des procédures
- ➔ Dédramatiser l'échec et favoriser la persévérance
- ➔ Gagner en confiance



BUDGET À FINANCER PAR LA TAXE

**5.000 €**



[www.epide.fr](http://www.epide.fr)

Centre EPIDE d'Angers-Avrillé

SIRET **180 092 595 00354**

[mustafa.guemazi@epide.fr](mailto:mustafa.guemazi@epide.fr) | 06 38 93 94 16

# LA FABRIQUE DES POSSIBLES

Construire de ses mains... Bâtir son avenir !

Imaginer, réfléchir, concevoir, scier, percer, poncer, apprendre en faisant... Autant d'étapes concrètes pour permettre à nos jeunes de développer leurs aptitudes et compétences manuelles et de pouvoir se construire collectivement et individuellement.

Apprendre par le geste

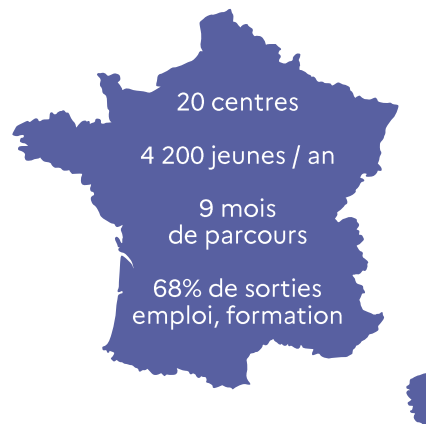
Responsabiliser

Développer des compétences  
manuelles

Respecter les règles de sécurité

## Impacts attendus

- ➔ Développer l'intérêt
- ➔ Mettre en pratique des apprentissages théoriques
- ➔ Acquérir des compétences utiles pour l'insertion
- ➔ Faire émerger des projets professionnels
- ➔ Gagner en confiance



BUDGET À FINANCER PAR LA TAXE

**4.000 €**



[www.epide.fr](http://www.epide.fr)

Centre EPIDE d'Angers-Avrillé

SIRET **180 092 595 00354**

[mustafa.guemazi@epide.fr](mailto:mustafa.guemazi@epide.fr) | 06 38 93 94 16

# IMPRIME TON STYLE

Nos moments. Nos photos. Notre histoire

Travailler la présentation, se mettre en valeur, apprendre à sourire, transmettre des émotions au travers de son image, et surtout en garder une trace concrète en imprimant des photos.

Communiquer autrement

Valoriser son image

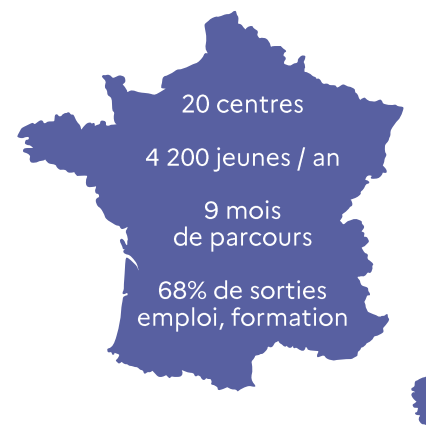
Prendre confiance en soi

Construire son identité personnelle



## Impacts attendus

- ➔ Permettre la créativité
- ➔ Développer le sens critique
- ➔ Améliorer la communication non verbale
- ➔ Valoriser les parcours
- ➔ Parfaire sa présentation



BUDGET À FINANCER PAR LA TAXE

**1.500 €**



[www.epide.fr](http://www.epide.fr)

Centre EPIDE d'Angers-Avrillé

SIRET **180 092 595 00354**

[mustafa.guemazi@epide.fr](mailto:mustafa.guemazi@epide.fr) | 06 38 93 94 16

# ESPACE "CHANTIER PEDAGOGIQUE"

Former aux gestes professionnels en conditions réelles

Création d'une salle de chantier pédagogique modulable, permettant aux jeunes de découvrir et de s'exercer aux bases techniques des métiers principalement en tension.

Mises en situation  
Professionnelles concrètes

Développer des compétences  
techniques

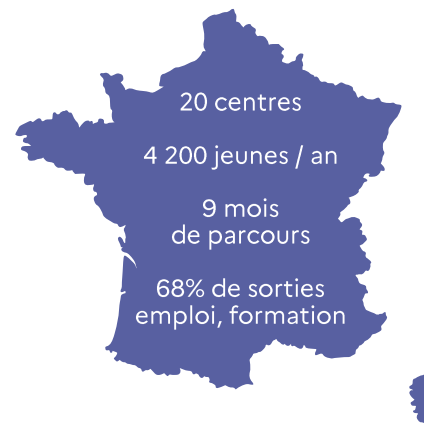
Favoriser la découverte  
des métiers en tension

Renforcer l'employabilité  
et la confiance en soi



## Impacts attendus

- ➔ Meilleure projection dans un métier
- ➔ Facilitation de l'accès à l'emploi ou à la formation
- ➔ Renforcement des "partenariats entreprises"
- ➔ Acquisition de savoir-faire techniques de base
- ➔ Renforcer la responsabilisation



BUDGET À FINANCER PAR LA TAXE

**15.000 €**



[www.epide.fr](http://www.epide.fr)

Centre EPIDE de Belfort  
SIRET **180 092 595 00198**

[houda.chebeau@epide.fr](mailto:houda.chebeau@epide.fr) | 06 61 39 06 60

# CRÉER UN PÔLE ARTISTIQUE & CRÉATIF

Développer le créatif qui sommeille dans chaque jeune

Aménagement d'un espace artistique destiné à l'expression, à l'apprentissage et à la créativité pour favoriser l'insertion. Favoriser l'épanouissement des jeunes en parcours au centre EPIDE de Bordeaux par des ateliers artistiques de type peinture, dessin, poterie, couture, céramique...

Diversifier l'offre de service

Développer la confiance en soi

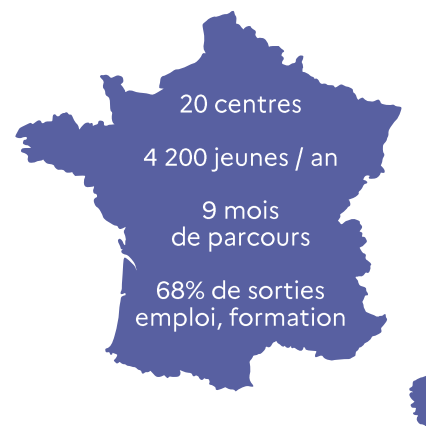
Découvrir des talents

Stimuler la créativité



## Impacts attendus

- ➔ Encourager à la socialisation
- ➔ Stimuler la créativité
- ➔ Réduction du stress
- ➔ Attractivité du centre



BUDGET À FINANCER PAR LA TAXE

**50.000 €**



[www.epide.fr](http://www.epide.fr)

Centre EPIDE de Bordeaux

SIRET **180 092 595 0022**

[marie-christine.fauvet@epide.fr](mailto:marie-christine.fauvet@epide.fr) | 06 38 78 20 95

# UN ESPACE BRICOLAGE PEDAGOGIQUE

Apprendre en faisant : un espace pour construire leur avenir !

Rénover et aménager un espace bricolage pédagogique pour développer l'apprentissage concret, découvrir et renforcer les compétences techniques et la confiance en soi.

Expérimenter

Apprendre par la pratique

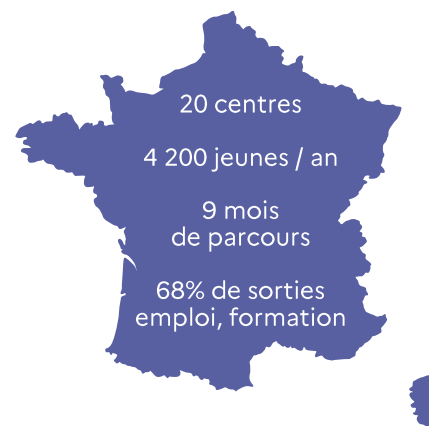
Découvrir les métiers techniques

Fabriquer des équipements pour embellir et faciliter le quotidien



## Impacts attendus

- ➔ Acquisition de compétences pratiques valorisables en emploi
- ➔ Remobilisation des jeunes par l'apprentissage concret
- ➔ Développement de l'autonomie et de l'esprit d'initiative
- ➔ Valorisation des savoir-faire
- ➔ Meilleure préparation aux métiers manuels et techniques



BUDGET À FINANCER PAR LA TAXE

**10.000 €**



[www.epide.fr](http://www.epide.fr)

Centre EPIDE de Bourges-Osmoy

SIRET **180 092 595 00156**

Isabelle.guichoux@epide.fr | 06 38 76 71 99

# EN ROUTE VERS L'EMPLOI

Donner aux jeunes les clés de la mobilité

Achat de scooters électriques afin de lever le frein majeur de la mobilité, particulièrement en zones rurales ou mal desservies. Ces scooters permettent aux jeunes d'honorer un stage, un emploi ou une formation sans dépendre d'un tiers.

Se déplacer en autonomie

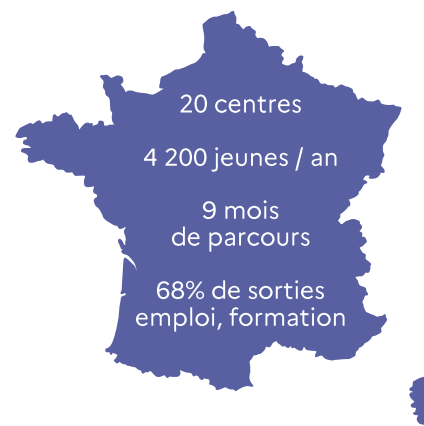
Se gérer au quotidien

Se responsabiliser

Accroître les occasions de mises en situations professionnelles

## Impacts attendus

- ➔ Accès direct à l'emploi / stage
- ➔ Réduction des ruptures de parcours
- ➔ Développement de l'autonomie et de la responsabilisation
- ➔ Amélioration de la ponctualité et de l'engagement
- ➔ Contribution à une mobilité durable



BUDGET À FINANCER PAR LA TAXE

**8.000 €**



[www.epide.fr](http://www.epide.fr)

Centre EPIDE de Bourges-Osmoy

SIRET **180 092 595 00156**

[Isabelle.guichoux@epide.fr](mailto:Isabelle.guichoux@epide.fr) | 06 38 76 71 99

# AMENAGER L'ESPACE PARTENAIRE SANTE

Créer un lieu serein et professionnel pour les RDV des jeunes

L'intervention régulière d'un psychologue et d'une sophrologue font partie de l'offre de services de l'EPIDE. Créer un lieu unique accueillant et sécurisant pour les jeunes suivis en consultation serait une vraie plus-value car le cadre thérapeutique serait contenant et réparateur.

Améliorer le cadre

Favoriser les échanges

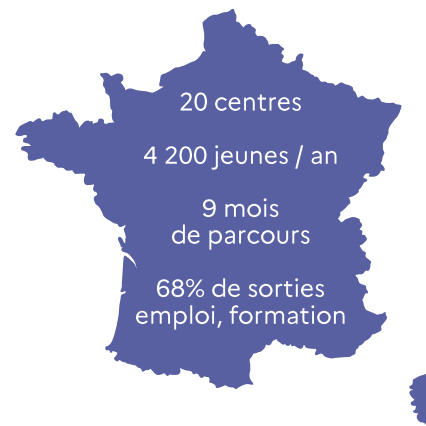
Développer la confiance

Accueillir dans de bonnes conditions



## Impacts attendus

- ➔ Le sentiment pour le jeune « d'être accueilli »
- ➔ Apaiser les rencontres
- ➔ Sécuriser les échanges
- ➔ Professionnaliser l'offre de service EPIDE



BUDGET À FINANCER PAR LA TAXE

**5.000 €**



[www.epide.fr](http://www.epide.fr)

Centre EPIDE de Brétigny sur Orge

SIRET **180 092 595 00305**

[francois.christmann@epide.fr](mailto:francois.christmann@epide.fr) | 06 86 69 96 05

# PROJET MOBILITE QUEBEC

Accompagner ceux qui souhaitent s'expatrier

Un programme d'une durée de 15 jours pour permettre à une dizaine de volontaires une immersion dans la Province de Québec afin d'appréhender les différences culturelles et celles du marché du travail avec la France (visites, ateliers explicatifs...).

S'ouvrir au monde

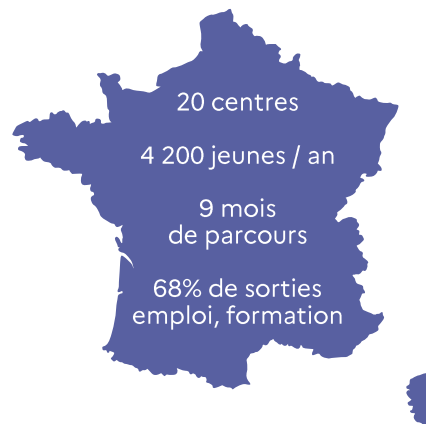
Développer l'autonomie

Se responsabiliser

Se projeter

## Impacts attendus

- ➔ Développer l'autonomie
- ➔ Renforcer la responsabilisation
- ➔ Travail sur l'estime de soi (« tout est possible »)
- ➔ Se projeter sur un plan de vie personnel et professionnel



BUDGET À FINANCER PAR LA TAXE

**20.000 €**



[www.epide.fr](http://www.epide.fr)

Centre EPIDE de Brétigny sur Orge

SIRET **180 092 595 00305**

[francois.christmann@epide.fr](mailto:francois.christmann@epide.fr) | 06 86 69 96 05

# JOB LAB' NUMERIQUE, ESPACE EMPLOI AUGMENTE

Construire l'autonomie durable

Renforcer l'aménagement de la salle emploi du centre EPIDE de Cambrai par l'acquisition de matériels informatiques comme des ordinateurs portables, tablettes, casques de réalité augmentée et de *serious games* pour favoriser à la fois la découverte des métiers et la rencontre avec les recruteurs

Renforcer le numérique

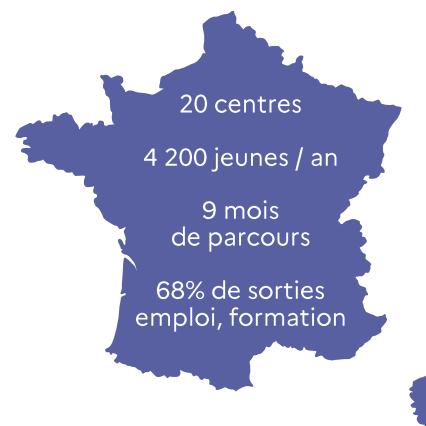
Diversifier l'accès à l'entreprise

Découvrir des métiers autrement

Développer l'autonomie numérique

## Impacts attendus

- ➔ Lutter contre la fracture numérique
- ➔ Développer l'autonomie dans l'insertion
- ➔ Booster les projets professionnels des jeunes
- ➔ Innover l'offre pédagogique du centre



BUDGET À FINANCER PAR LA TAXE

**25.000 €**



[www.epide.fr](http://www.epide.fr)

Centre EPIDE de Cambrai

SIRET **180 092 595 00255**

[sophie.godart-coevoet@epide.fr](mailto:sophie.godart-coevoet@epide.fr) | 06 38 11 93 14

# AMENAGEMENT APPARTEMENT PEDAGOGIQUE

Construire l'autonomie durable

Aménagement d'un appartement pédagogique (dans le centre EPIDE) permettant aux volontaires de découvrir la vie quotidienne différemment, d'apprendre, dans un environnement réaliste et sécurisé, toutes les compétences nécessaires pour vivre en autonomie.

Gérer un budget

Entretien un logement

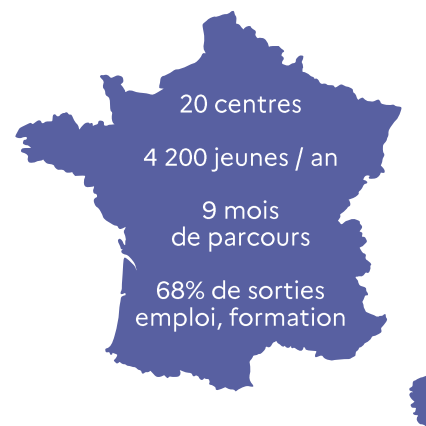
Cuisiner sereinement

S'organiser



## Impacts attendus

- ➔ Développer l'autonomie quotidienne
- ➔ Renforcer la responsabilisation
- ➔ Acquérir des compétences essentielles pour l'insertion
- ➔ Améliorer l'estime de soi et la confiance
- ➔ Favoriser la cohésion et le vivre-ensemble



BUDGET À FINANCER PAR LA TAXE

**25.000 €**



[www.epide.fr](http://www.epide.fr)

Centre EPIDE de Doullens

SIRET **180 092 595 0065**

[david.thomas@epide.fr](mailto:david.thomas@epide.fr) | 06 29 43 71 09

# PASSER PAR LA PORTE VERS L'EMPLOI

Déployer une « cabine emploi » dédiée

Aménager dans l'espace emploi du centre EPIDE d'Etang sur Arroux une cabine visio dédiée aux jeunes dans leur recherche de stage, de formation et d'emploi.

Améliorer l'environnement de travail

Développer l'autonomie

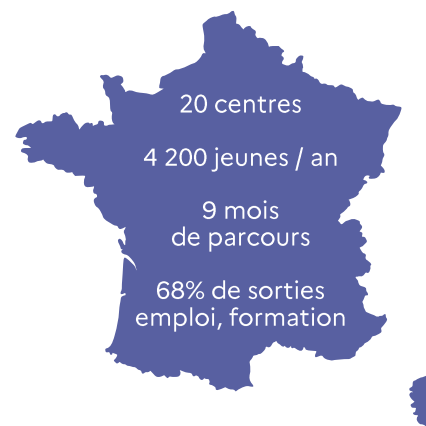
Lutter contre la fracture numérique

Prendre confiance en soi



## Impacts attendus

- ➔ Permettre aux jeunes de passer des entretiens d'embauche à distance dans de bonnes conditions
- ➔ Faciliter l'accès aux stages et aux entretiens d'embauche.
- ➔ Faciliter la participation à des visio en lien avec la formation et l'emploi.



BUDGET À FINANCER PAR LA TAXE

**10.000 €**



[www.epide.fr](http://www.epide.fr)

Centre EPIDE d'Etang sur Arroux

SIRET **180 092 595 0032**

[muriel.judic@epide.fr](mailto:muriel.judic@epide.fr) | 06 15 28 72 41

# AMENAGEMENT PEDAGOGIQUE

Réinventer l'espace pour favoriser les échanges et la réussite

Le réaménagement de la salle TRE (Techniques de Recherche d'Emploi) du centre EPIDE de Langres permettra de favoriser une posture de travail plus collaborative et moderne, adaptée aux besoins actuels des jeunes accompagnés vers l'emploi.

Faciliter les échanges

Favoriser l'ergonomie

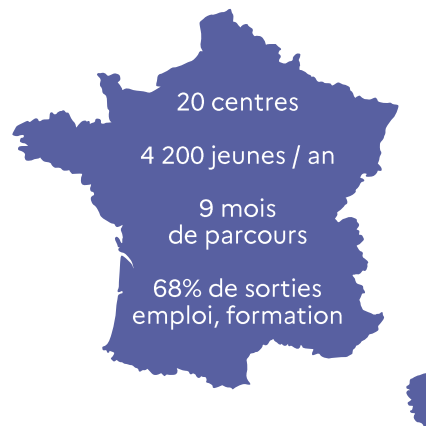
Améliorer les conditions de travail

Développer l'efficacité



## Impacts attendus

- ➔ Faciliter les échanges avec les conseillers grâce à une disposition plus ouverte et collaborative
- ➔ Permettre une alternance plus fluide entre les activités numériques et le travail sur documents papier
- ➔ Acquérir des compétences essentielles pour l'insertion
- ➔ Offrir un environnement de travail plus moderne



BUDGET À FINANCER PAR LA TAXE

**6.000 €**



[www.epide.fr](http://www.epide.fr)

Centre EPIDE de Langres

SIRET **180 092 595 00164**

[lucie.fevre@epide.fr](mailto:lucie.fevre@epide.fr) | 06 38 95 36 84

# DEVELOPPER LA MOBILITE DES JEUNES

Piloter son avenir

Louer un véhicule double-commande par le centre EPIDE de Langres permettant au formateur mobilité un accompagnement vers l'acquisition du permis de conduire plus efficace

Développer l'autonomie

Favoriser la mobilité

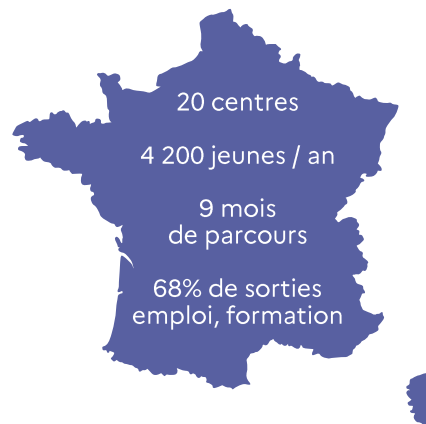
Mieux insérer

Développer la confiance en soi



## Impacts attendus

- ➔ Développer l'autonomie
- ➔ Gagner en confiance en soi
- ➔ Acquérir une compétence essentielle pour l'insertion
- ➔ Être accompagné par leur formateur habituel permet aux volontaires d'aborder la conduite avec davantage de confiance et de sérénité.



BUDGET À FINANCER PAR LA TAXE

**20.000 €**



[www.epide.fr](http://www.epide.fr)

Centre EPIDE de Langres

SIRET **180 092 595 00164**

[lucie.fevre@epide.fr](mailto:lucie.fevre@epide.fr) | 06 38 95 36 84

# ADAPTER L'ACCOMPAGNEMENT INDIVIDUEL

Construire son avenir professionnel dans de bonnes conditions

Aménagement deux salles permettant de réaliser des rendez-vous individuels (simulation entretiens pro., médicaux, bien-être...) avec les partenaires du centre EPIDE de Langres dans un environnement confortable et bienveillant.

Favoriser les échanges

Mettre en confiance

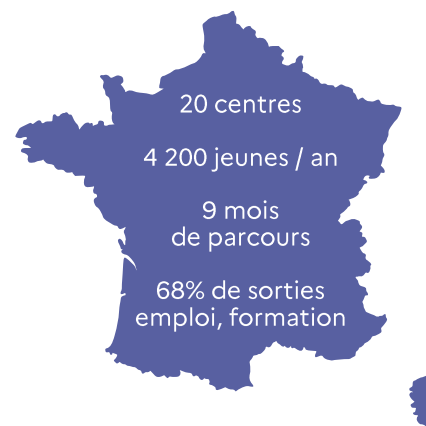
Se sentir en sécurité

Accueillir sereinement



## Impacts attendus

- ➔ Permettre un meilleur accompagnement
- ➔ Offrir aux volontaires un espace favorisant les échanges
- ➔ Créer un environnement plus professionnel pour les simulations d'entretiens et rencontre partenaires
- ➔ Améliorer l'estime de soi et la confiance
- ➔ Créer des conditions favorisant l'expression et l'accompagnement individualisé



BUDGET À FINANCER PAR LA TAXE

**7.000 €**



[www.epide.fr](http://www.epide.fr)

Centre EPIDE de Langres

SIRET **180 092 595 00164**

[lucie.fevre@epide.fr](mailto:lucie.fevre@epide.fr) | 06 38 95 36 84

# APPRENDRE, PARTAGER ET REUSSIR ENSEMBLE

Adapter la pédagogie et le matériel

Aménagement d'un lieu du centre EPIDE de Lanrodec pensé pour apprendre, partager et réussir ensemble. L'objectif : s'insérer plus simplement grâce à du matériel et des équipements pédagogiques adaptés.

Développer des compétences

Adapter la pédagogie

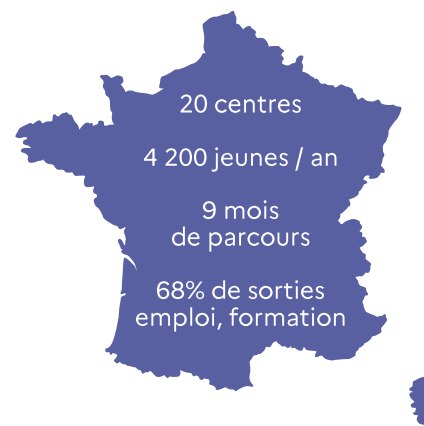
Partager

Avancer ensemble



## Impacts attendus

- ➔ Développer des compétences concrètes grâce à des équipements modernes et adaptés
- ➔ Donner à chaque jeune les moyens d'apprendre, de progresser et de réussir dans un environnement stimulant et bienveillant



BUDGET À FINANCER PAR LA TAXE

**30.000 €**



[www.epide.fr](http://www.epide.fr)

Centre EPIDE de Lanrodec

SIRET **180 092 595 00123**

[morgane.delugin@epide.fr](mailto:morgane.delugin@epide.fr) | 06 38 99 86 69

# PEDALER VERS L'AUTONOMIE

Développer la mobilité des jeunes

Achat de vélos électriques et d'équipements de sécurité adaptés (casques...) au bénéfice des jeunes du centre EPIDE de Lanrodec.

Développer la mobilité

Accès à l'emploi et à la formation

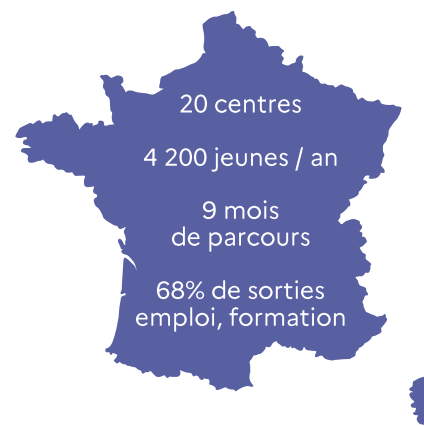
Améliorer la confiance en soi

Renforcer l'autonomie



## Impacts attendus

- ➔ Réduire les freins liés à la mobilité
- ➔ Accéder plus facilement à la formation ou l'emploi
- ➔ Permettre de se rendre en stage
- ➔ Développer la confiance en soi



BUDGET À FINANCER PAR LA TAXE

**5.000 €**



[www.epide.fr](http://www.epide.fr)

Centre EPIDE de Lanrodec

SIRET **180 092 595 00123**

[morgane.delugin@epide.fr](mailto:morgane.delugin@epide.fr) | 06 38 99 86 69

# TRACER LA ROUTE VERS L'INSERTION

Construire l'autonomie durable

Financement de permis AM qui permet de conduire des cyclomoteurs (motocyclettes de moins de 50 cm<sup>3</sup>) et des voiturettes (quadricycles légers) et location d'un véhicule à double commande.

Développer la mobilité

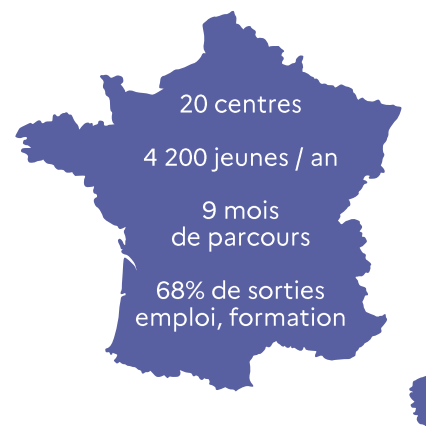
Accès à l'emploi et à la formation

Améliorer la confiance en soi

Renforcer l'autonomie

## Impacts attendus

- ➔ Développer l'autonomie quotidienne
- ➔ Renforcer l'autonomie et la fiabilité
- ➔ Développer la flexibilité dans le parcours EPIDE
- ➔ Améliorer l'estime de soi et la confiance



BUDGET À FINANCER PAR LA TAXE

**15.000 €**



[www.epide.fr](http://www.epide.fr)

Centre EPIDE de Lyon

SIRET **180 092 595 00313**

jean-loic.payan@epide.fr | 06 88 51 94 97

gwenaelle.lupy@epide.fr | 06 61 07 16 59

# LE FAB ! UN NOUVEAU LIEU APPRENANT

Développer l'esprit de recyclage

Aménager un espace d'apprentissage innovant « LE FAB' » en créant, réparant et transformant des objets du quotidien. Ce lieu s'inscrit dans la dynamique actuelle d'*upcycling*, de la robotique et d'apprendre par « le faire ».

Développer de nouvelles compétences

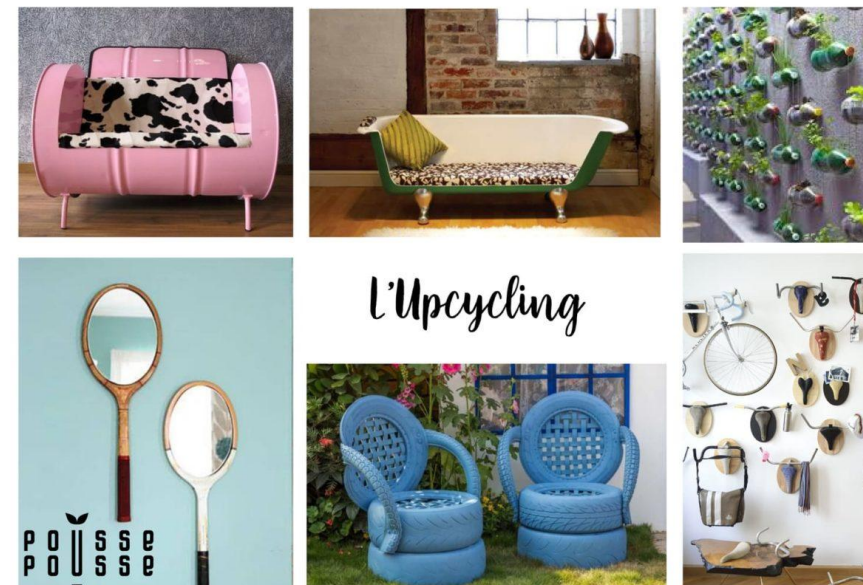
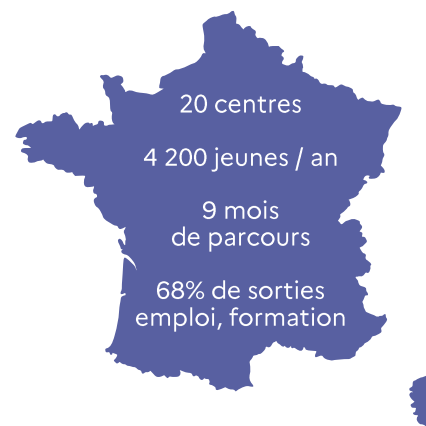
Favoriser le travail en équipe

Créer des passerelles vers l'emploi

S'inscrire dans les enjeux du monde de demain

## Impacts attendus

- ➔ Renforcer la collaboration entre jeunes
- ➔ Développer des compétences techniques concrètes et valorisables en emploi
- ➔ Favoriser la créativité et l'adaptabilité
- ➔ Améliorer l'estime de soi et la confiance



BUDGET À FINANCER PAR LA TAXE

**15.000 €**



[www.epide.fr](http://www.epide.fr)

Centre EPIDE de Lyon

SIRET **180 092 595 00313**

[jean-loic.payan@epide.fr](mailto:jean-loic.payan@epide.fr) | 06 88 51 94 97

[gwenaelle.lupy@epide.fr](mailto:gwenaelle.lupy@epide.fr) | 06 61 07 16 59

# REVELE TON POTENTIEL. AFFIRME TON AVENIR.

« L'Ecole du Moi », le concept de l'EPIDE Lyon Meyzieu

Accompagner les jeunes à gagner en confiance, à maîtriser les codes de l'entreprise, à révéler leurs potentiels... « L'Ecole du Moi » du centre EPIDE de Lyon organise d'une part, des ateliers concrets, innovants par des mises en situation avec des professionnels et, d'autre part, permet l'accès aux jeunes à un dressing professionnel.

Gagner en confiance

Révéler son potentiel

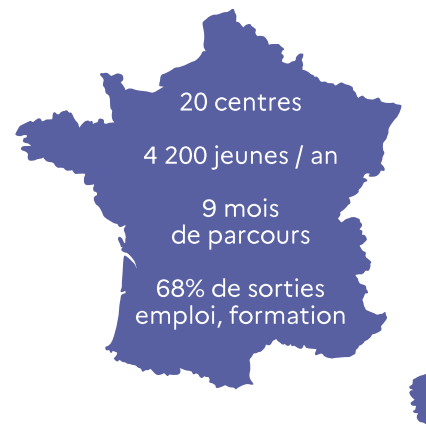
Se préparer à l'emploi

Développer son aisance relationnelle



## Impacts attendus

- ➔ Renforcer la confiance en soi et l'aisance à l'oral
- ➔ Développer les codes et la posture professionnelle
- ➔ Améliorer les compétences relationnelles et la communication
- ➔ Faciliter l'accès à l'emploi grâce au vestiaire solidaire
- ➔ Préparer concrètement aux entretiens, stages et alternances



BUDGET À FINANCER PAR LA TAXE

**10.000 €**



[www.epide.fr](http://www.epide.fr)

Centre EPIDE de Lyon

SIRET **180 092 595 00313**

[jean-loic.payan@epide.fr](mailto:jean-loic.payan@epide.fr) | 06 88 51 94 97

[gwenaelle.lupy@epide.fr](mailto:gwenaelle.lupy@epide.fr) | 06 61 07 16 59

# CREATION SALLE "ESPACE HORIZON NUMERIQUE"

Les clés pour comprendre, maîtriser et s'insérer dans le monde digital d'aujourd'hui.

« L'Espace Horizon Numérique » est une salle informatique dédiée au développement des compétences numériques qui permettra d'organiser des ateliers informatiques à destination des jeunes, afin de favoriser leur autonomie, leur insertion professionnelle et leur familiarisation avec les outils digitaux indispensables aujourd'hui.

Développer les compétences

Générer de la cohésion

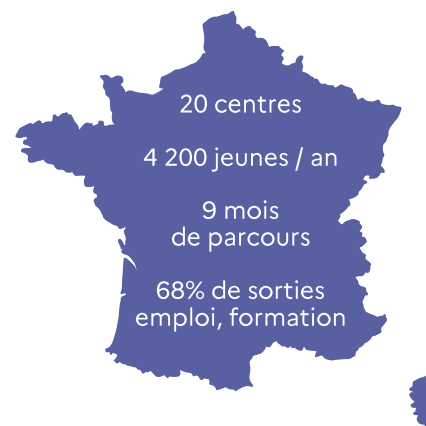
Renforcer l'offre de services

Acquérir de l'autonomie



## Impacts attendus

- ➔ Renforcer les compétences numériques des jeunes
- ➔ Améliorer l'insertion professionnelle, grâce à un meilleur accès aux outils de recherche d'emploi (CV, candidatures en ligne, plateformes numériques)



BUDGET À FINANCER PAR LA TAXE

**25.000 €**



[www.epide.fr](http://www.epide.fr)

Centre EPIDE de Margny-lès-Compiègne

SIRET **180 092 595 00297**

[marine.ribeiro@epide.fr](mailto:marine.ribeiro@epide.fr) | 06 80 38 13 60

# LA VIE COLLECTIVE AMELIOREE

Apprendre à être ensemble

Modernisation des espaces de vie collective du centre EPIDE de Marseille : foyer, internat, réfectoire... Permettre aux jeunes en parcours un environnement de vie en centre apaisé.

Motiver les jeunes

Développer le bien-être

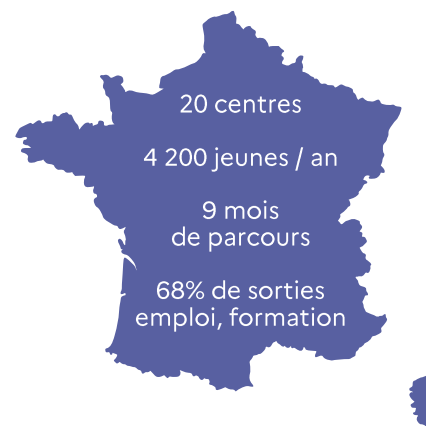
Renforcer le collectif

Accueillir dans de bonnes conditions



## Impacts attendus

- ➔ Proposer un cadre de vie plus attractif
- ➔ Développer la motivation des jeunes
- ➔ Travailler la notion de bien-être
- ➔ Renforcer les relations sociales du centre
- ➔ Limiter les décrochages en parcours



BUDGET À FINANCER PAR LA TAXE

**35.000 €**



[www.epide.fr](http://www.epide.fr)

Centre EPIDE de Marseille

SIRET **180 092 595 00206**

[andre.conti@epide.fr](mailto:andre.conti@epide.fr) | 06 37 84 99 37

# AMENAGER UN APPARTEMENT PEDAGOGIQUE

Construire l'autonomie durable

Aménagement d'un appartement pédagogique (dans le centre EPIDE de Montry) permettant aux volontaires de découvrir la vie quotidienne différemment, d'apprendre, dans un environnement réaliste et sécurisé, toutes les compétences nécessaires pour vivre en autonomie.

Gérer un budget

Entretien un logement

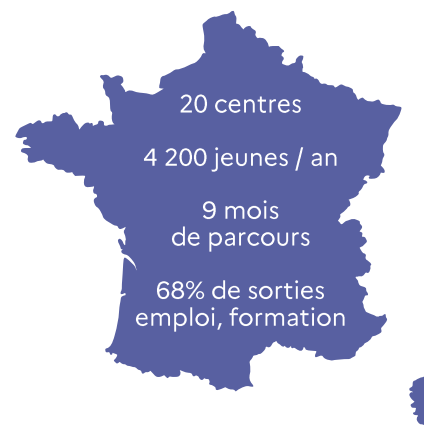
Cuisiner sereinement

S'organiser



## Impacts attendus

- ➔ Développer l'autonomie quotidienne
- ➔ Renforcer la responsabilisation
- ➔ Acquérir des compétences essentielles pour l'insertion
- ➔ Améliorer l'estime de soi et la confiance
- ➔ Favoriser la cohésion et le vivre-ensemble



BUDGET À FINANCER PAR LA TAXE

**50.000 €**



[www.epide.fr](http://www.epide.fr)

Centre EPIDE de Montry

SIRET **180 092 595 0024**

[sophie.pradelle@epide.fr](mailto:sophie.pradelle@epide.fr) | 06 38 85 48 95

# SAS PREFORMATION METIERS & REALITE AUGMENTEE

Construire l'autonomie durable

Aménager un espace au sein du centre EPIDE de Saint-Quentin et y créer des ateliers de préformation à des gestes métier et de détection de potentiel, atelier dextérité pour l'industrie, atelier logistique, services à la personne, reproduction d'espaces de travail, logiciels métiers, casques de réalité augmentée.

Découvrir les métiers autrement

Se préparer au recrutement

Découvrir son potentiel / appétences

Développer l'autonomie numérique



BUDGET À FINANCER PAR LA TAXE

**25.000 €**



[www.epide.fr](http://www.epide.fr)

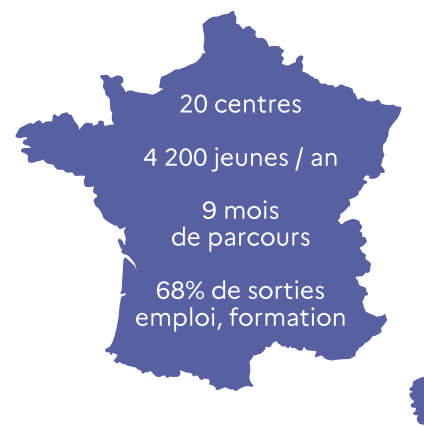
Centre EPIDE de Saint-Quentin

SIRET **180 092 595 00271**

[guillaume.dubus@epide.fr](mailto:guillaume.dubus@epide.fr) | 06 82 95 05 54

## Impacts attendus

- ➔ Lutter contre la fracture numérique
- ➔ Développer l'autonomie dans l'insertion
- ➔ Booster les projets professionnels des jeunes
- ➔ Innover l'offre pédagogique du centre



Verser votre taxe d'apprentissage à l'EPIDE, c'est transformer votre engagement en insertion durable pour les jeunes.

# ESPACE CONVIVIAL JEUNES & PARTENAIRES

Construire l'autonomie durable

Aménager un espace au sein du centre EPIDE de Strasbourg pour inspirer et connecter les jeunes et les partenaires.

Améliorer l'accueil des partenaires

Renforcer les relations partenaires

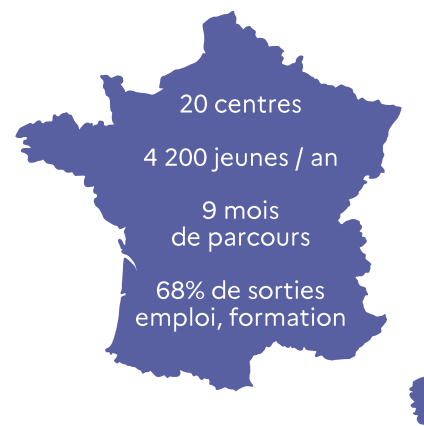
Renforcer l'insertion professionnelle

Développer la confiance des jeunes



## Impacts attendus

- ➔ Améliorer le cadre de vie des jeunes : proposer un espace de détente, de loisirs et de créativité, favoriser le bien-être, l'épanouissement et la motivation des jeunes
- ➔ Avoir un lieu propice aux rencontres à visée professionnelle : job dating, rencontres mentorat, témoignages de pros, démonstrations, etc.



BUDGET À FINANCER PAR LA TAXE

**30.000 €**



[www.epide.fr](http://www.epide.fr)

Centre EPIDE de Strasbourg

SIRET **180 092 595 00248**

[pauline.balbzioui@epide.fr](mailto:pauline.balbzioui@epide.fr) | 06 33 83 86 67

# DU BIEN ETRE À LA CONNAISSANCE DE SOI

Proposer des ateliers qui font du bien

Animation d'ateliers bien-être et valorisation de l'image par une artiste make-up à destination de nos volontaires féminines. Au-delà de la technique de maquillage, ces temps d'échanges collectifs permettent d'interroger les représentations, les normes sociales et les enjeux liés à l'image de soi.

Améliorer l'image de soi

Consommer de manière raisonnée

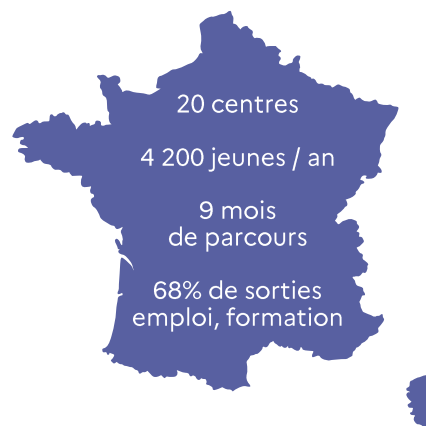
Développer le collectif féminin

Se préparer à l'emploi



## Impacts attendus

- Réfléchir sur l'identité et la place de la femme dans la société
- Appréhender le rapport à soi et au corps
- Transmettre des techniques de maquillage
- Valoriser et mettre en lumière les participantes



BUDGET À FINANCER PAR LA TAXE

**6.000 €**



[www.epide.fr](http://www.epide.fr)

Centre EPIDE de Toulouse

SIRET **180 092 595 00321**

[marie.stern@epide.fr](mailto:marie.stern@epide.fr) | 06 48 96 73 21

# DES ESPACES AMENAGES POUR LA REUSSITE

Apprendre, s'engager et construire son avenir

Le projet vise à améliorer les conditions d'apprentissage à travers : l'achat d'ordinateurs adaptés aux besoins pédagogiques, du mobiliers ergonomiques, le réagencement des salles, l'ajout de couleurs pour égayer les espaces et renforcer un environnement motivant...



Améliorer le cadre d'apprentissage

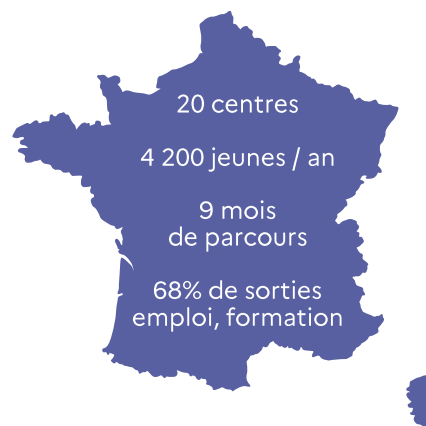
Développer le sentiment  
d'appartenance

Adapter la pédagogie

Renforcer l'insertion

## Impacts attendus

- ➔ Améliorer les conditions d'apprentissage et de concentration des jeunes
- ➔ Renforcer l'engagement et la motivation des jeunes
- ➔ Favoriser l'acquisition de compétences numériques
- ➔ Développer le bien-être au sein des espaces de formation
- ➔ Accroître les chances d'insertion sociale et professionnelle



BUDGET À FINANCER PAR LA TAXE

**30.000 €**



[www.epide.fr](http://www.epide.fr)

Centre EPIDE de Toulouse

SIRET **180 092 595 00321**

[marie.stern@epide.fr](mailto:marie.stern@epide.fr) | 06 48 96 73 21

# AMENAGER DES ESPACES « DESTINATION PRO »

Développer l'autonomie connectée vers l'emploi

Finaliser l'aménagement d'espaces connectés (post-installations des cabines visio) pour la recherche d'opportunités (emploi, stage, alternance, formation) et le contact autonome avec les employeurs, en y intégrant des outils IA pour guider les jeunes, simuler des entretiens et maximiser leur insertion.

Gérer son temps et ses démarches

Maîtriser les outils numériques indispensables au recrutement

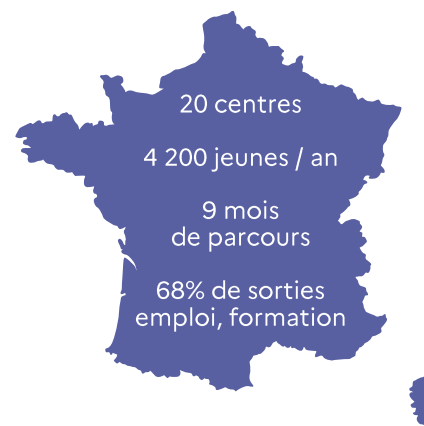
Développer l'autonomie dans ses recherches d'opportunités

S'appropriier un espace et l'utiliser à bon escient



## Impacts attendus

- ➔ Autonomiser les jeunes dans leurs démarches « emploi »
- ➔ Renforcer la responsabilisation
- ➔ Acquérir des compétences essentielles pour l'insertion
- ➔ Renforcer la confiance en ses capacités pour oser postuler
- ➔ S'engager dans la construction de son avenir



BUDGET À FINANCER PAR LA TAXE

**35.000 €**



[www.epide.fr](http://www.epide.fr)

Centre EPIDE de Val de Reuil

SIRET **180 092 595 0073**

karine.botte@epide.fr | 06 38 98 02 39  
damien.mauger@epide.fr | 07 63 74 38 34

# LA MALLETTE INSERTION DES CIP

Outils pour les centres pour leurs dynamiques "Insertion"

Fournir à tous les centres EPIDE les outils spécifiques pour optimiser l'insertion durable, sociale et professionnelle, des jeunes en parcours. Animer dans de bonnes conditions cette dynamique d'insertion autour des 100 CIP des centres EPIDE et du réseau des Ambassadeurs de La Mallette Insertion.

Insérer mieux !

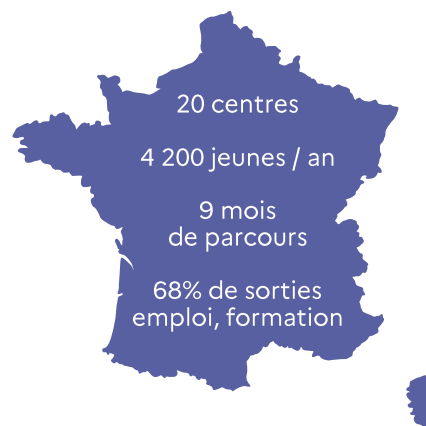
Homogénéiser l'offre de services

Challenger les outils déployés

Individualiser l'approche "insertion"

## Impacts attendus

- ➔ Améliorer l'insertion durable des jeunes
- ➔ Travailler la connaissance de soi
- ➔ Mieux définir son projet professionnel
- ➔ Adapter ses techniques de recherche d'emploi
- ➔ Homogénéiser les approches des 20 centres



BUDGET À FINANCER PAR LA TAXE

**100.000 €**



[www.epide.fr](http://www.epide.fr)

Direction Générale des centres EPIDE  
SIRET **180 092 595 00297**  
[arnaud.fimat@epide.fr](mailto:arnaud.fimat@epide.fr) | 06 30 69 86 80